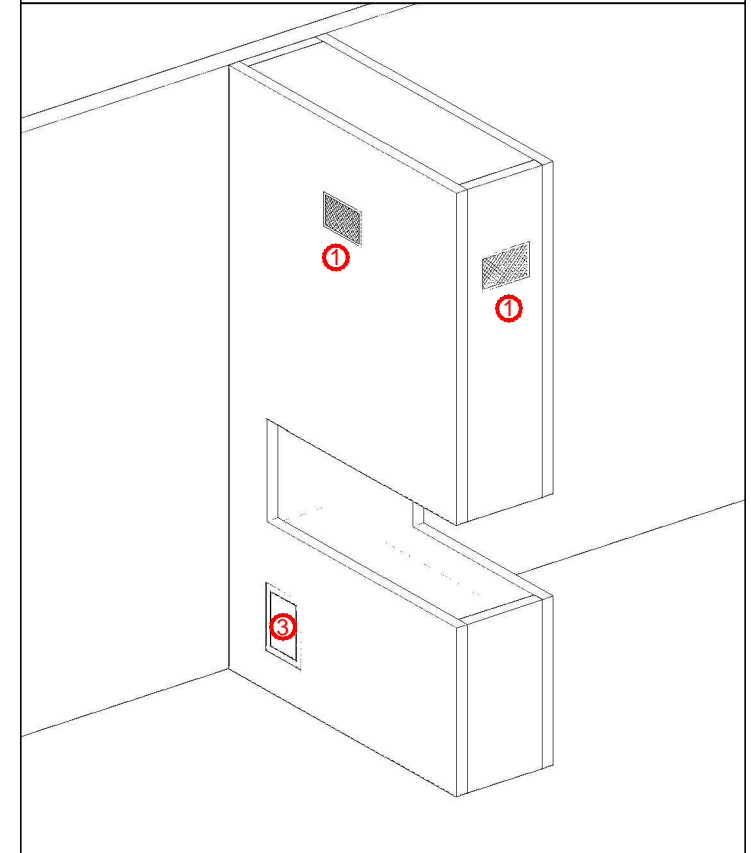


## ILLUSTRASJON



- ① Lufteventil 100 cm<sup>2</sup> (kun krav til 200 cm<sup>2</sup> totalt utluftningsareal).
- ② Standard høyde til flammebilde kan justeres
- ③ Betjeningsluke til mottaker for fjernkontroll (åpningsmål 250 x 170 mm)
- ④ 150 x 150 mm utsparring for strøm- og gassledning til betjeningsluke.

NB! Alle mål er minimumsmål. Reisverket må bygges med 50 mm ubrennbare plater som kalsiumsilikat eller tilsvarende

Revnr:	Revnr:	Navn:	Dato:	Kontrollert av:
Peistype: <b>SUPERIOR 1100 RD 1/3 RC</b>		<b>REISVERKSTEGNING</b>		
Omrammning: <b>Uten omramming</b>		Konstr./Tegnet: <b>TAG</b>	Dato: <b>22.11.17</b>	Godkjent: <b>CH</b>
Utforende: <b>peiselskabet</b>		Målestokk: <b>1:25</b>	Arkformat: <b>A4</b>	Godkjent dato: <b>08.12.17</b>
Peiselskabet AS Henrik Ibsensgate 28, 0255 Oslo Tlf: 22 55 63 63 Fax: 22 55 63 62 www.peiselskabet.no		Tegningsnummer: <b>Reisverk Superior 1100 2-3 RC Standard.dwg</b>		